

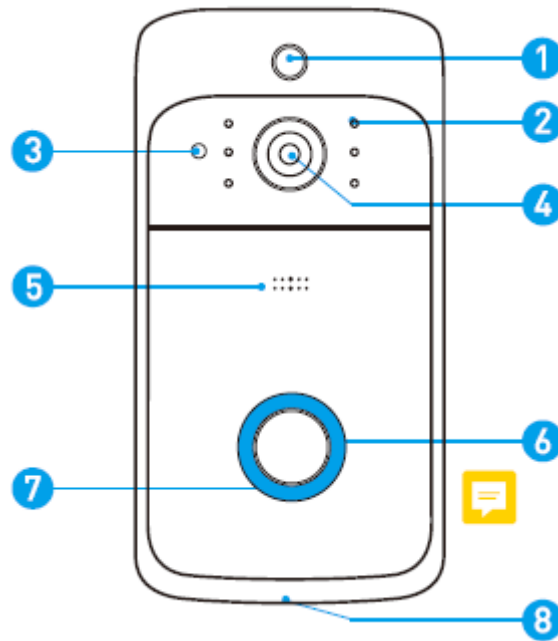
Videó kaputelefon S3

Használati útmutató

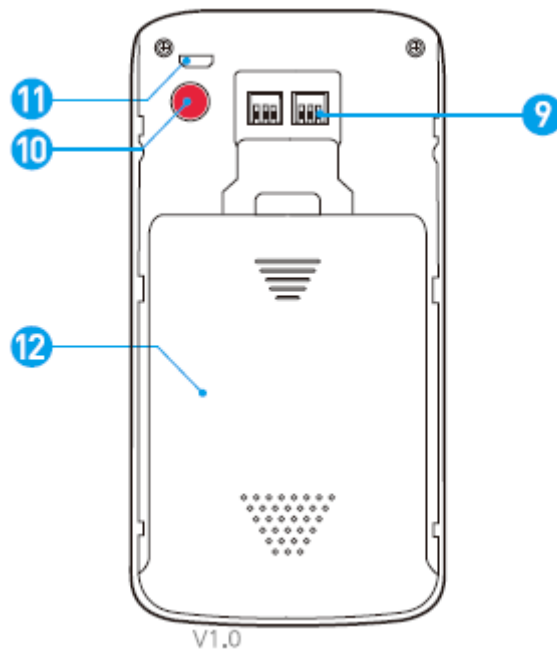
Tartalom

1. Az alapok	3
2. Bekötés transzformátorral	5
3. Hozzáadás a ToSee alkalmazáshoz	7
4. Alkalmazás élőkép nézet interfész	9
5. Felszerelés a falra	10
6. Hibaelhárítás.....	11
7. Belső csengő (opcionális)	12
1. Alapok.....	12
2. Felismertetés	12

1. Az alapok

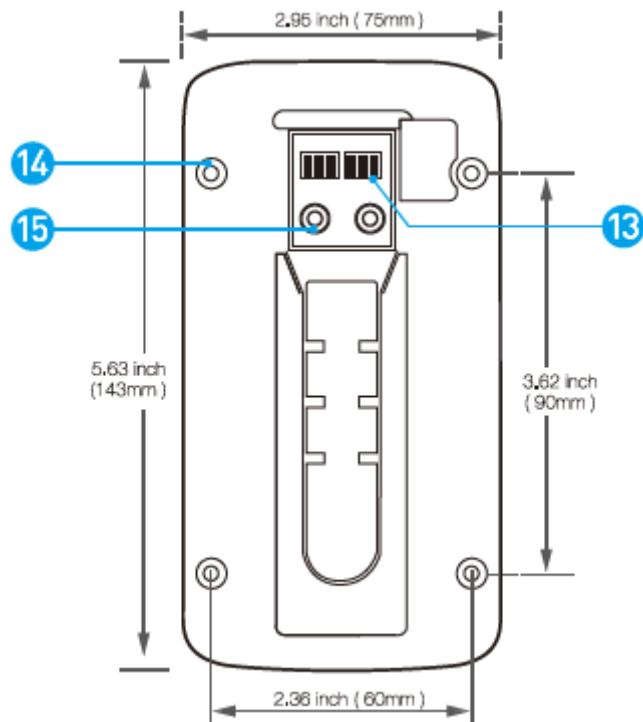


- | | |
|----------------------------|--------------------|
| 1. mozgásérzékelő | 5. mikrofon |
| 2. infravörös LED | 6. nyomógomb |
| 3. fényérzékelő | 7. LED visszajelző |
| 4. széles látószögű lencse | 8. hangszóró |



- | |
|---|
| 9. AC 8V-24V áramellátás csatlakozók |
| 10. reset gomb |
| 11. micro USB port (akkumulátor töltés) |
| 12. akkumulátor fedél |

Felfogató elem



- 13. áram csatlakozási pontok
- 14. felfogó csavarok helye (4)
- 15. vezeték csatlakozók

A csomag tartalma



Kapucsengő készülék



Felfogató elem



Felfogató csavarok



Biztonsági rögzítő csavarok



Tiplik



Használati útmutató



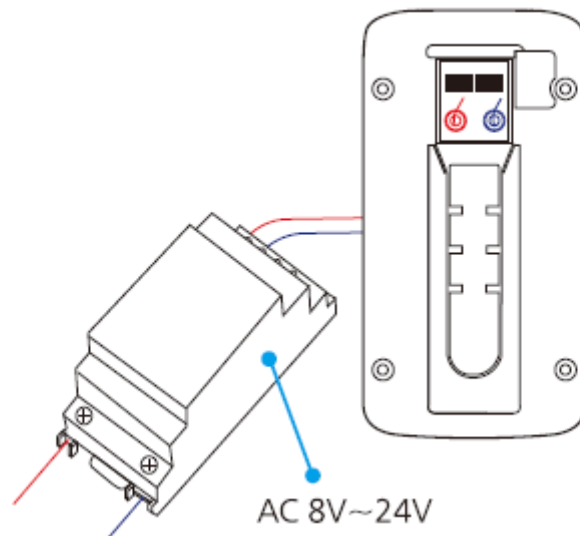
Akkumulátorok



Belső csengő (opcionális)

2. Bekötés transzformátorral

Csatlakoztassa a 8-24V AC transzformátorból érkező vezetékeket az ábrán jelöltek szerint! Győződjön meg róla, hogy a piros vezeték a bal, a kék vezeték a jobb csatlakozási ponthoz csatlakozzon!



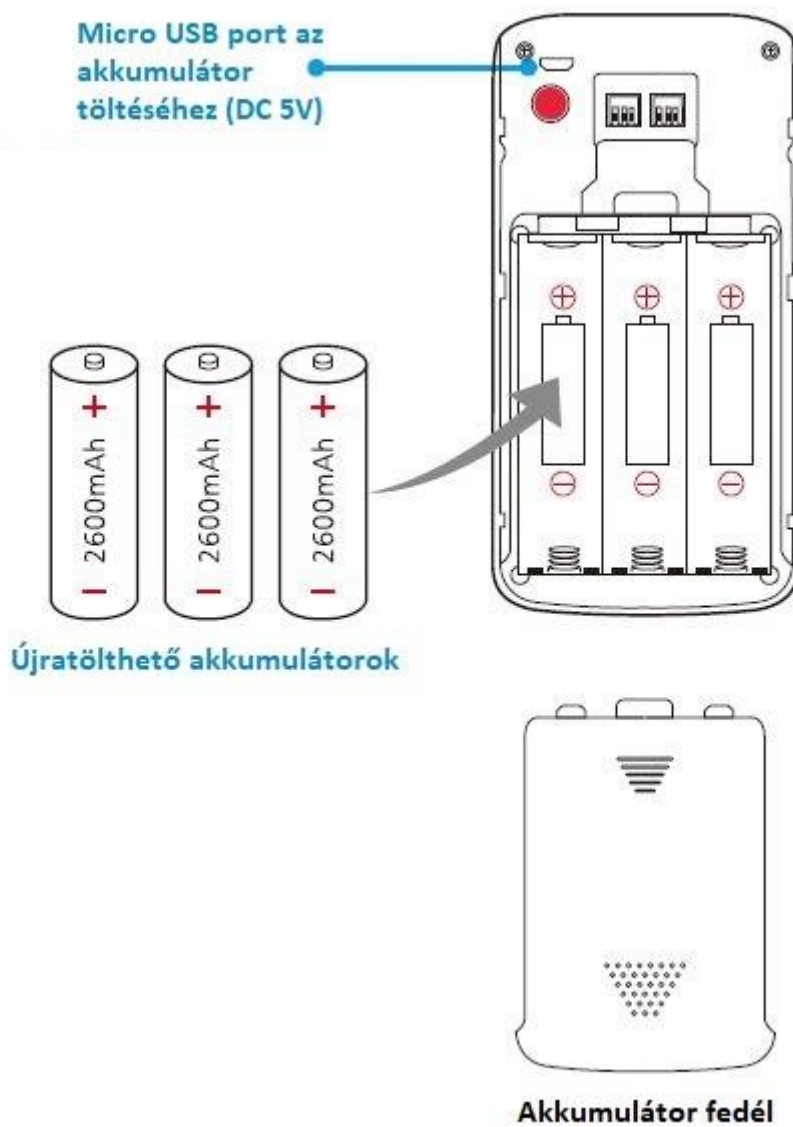
Bekötés nélkül (használat belső akkumulátorral)

Töltési idő: 14 óra 1A USB töltő használatával micro USB-n keresztül (töltő nem tartozék)

Használat előtt teljesen töltsse fel az akkumulátorokat! Normál használat mellett kb. 6-8 hónapig működik az eszköz (kb. 1500 eseményjelzés).

Amennyiben az események ennél jóval gyakoribbak, szükséges lehet a gyakoribb újratöltés. A hosszabb használat érdekében megfelelően állítsa be a mozgásérzékelés érzékenységét!

FIGYELEM! Az akkumulátorokat csak a jelölésnek megfelelően csatlakoztassa! A hibás csatlakoztatás végleges meghibásodást okoz!

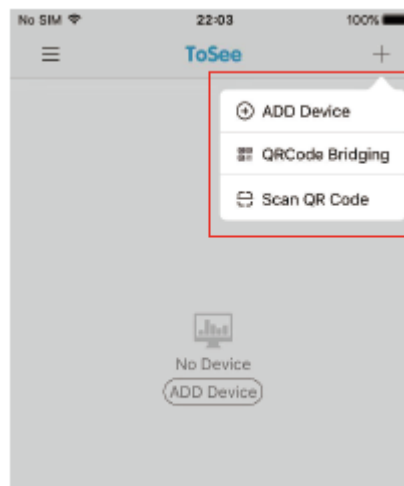


3. Hozzáadás a ToSee alkalmazáshoz

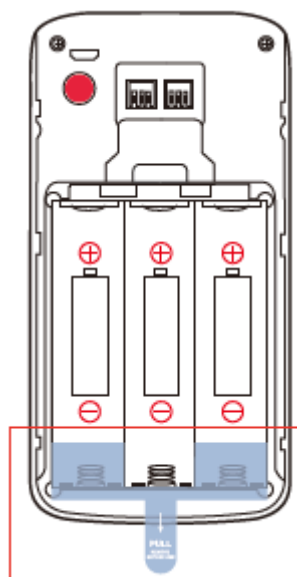
Első lépés: A letöltéshez szkennelje be az alábbi kód vagy töltsse le az AppStore-ból vagy a Google Play Áruházból! Az alkalmazás végigvezeti a kaputelefon beállításain.



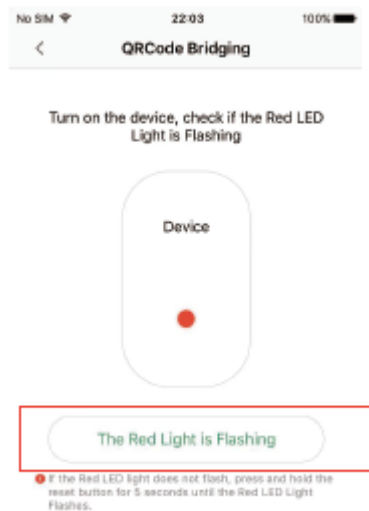
Második lépés: Nyissa meg a ToSee alkalmazást a telefonján és nyomjon a „+” gombra, majd az „Add device” gombra az új eszköz hozzáadásához!



Harmadik lépés: Távolítsa el az akkumulátor védőfóliát!



Negyedik lépés: Nyomjon a „The red light is flashing” gombra!

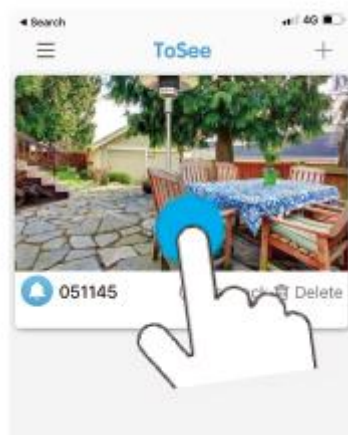


Ötödik lépés: Csatlakozzon a „ToSee” kezdetű wifi kapcsolathoz a telefonjával! Nyomjon a „Next” gombra!

Hatodik lépés: Jelölje ki a saját wifi kapcsolatát és adja meg a wifi jelszót is! Nyomjon a „Next” gombra!

Hetedik lépés: Állítson be a készülékhez adminisztrációs jelszót! A további használathoz, megosztáshoz jól jegyezze meg ezt a jelszót! A következő oldalon adja meg a nevét is!

Sikeres hozzáadás után az alkalmazásban láthatja az eszközt.



Megjegyzés: Kapcsolja be a telefonon az értesítéseket az alkalmazáshoz!

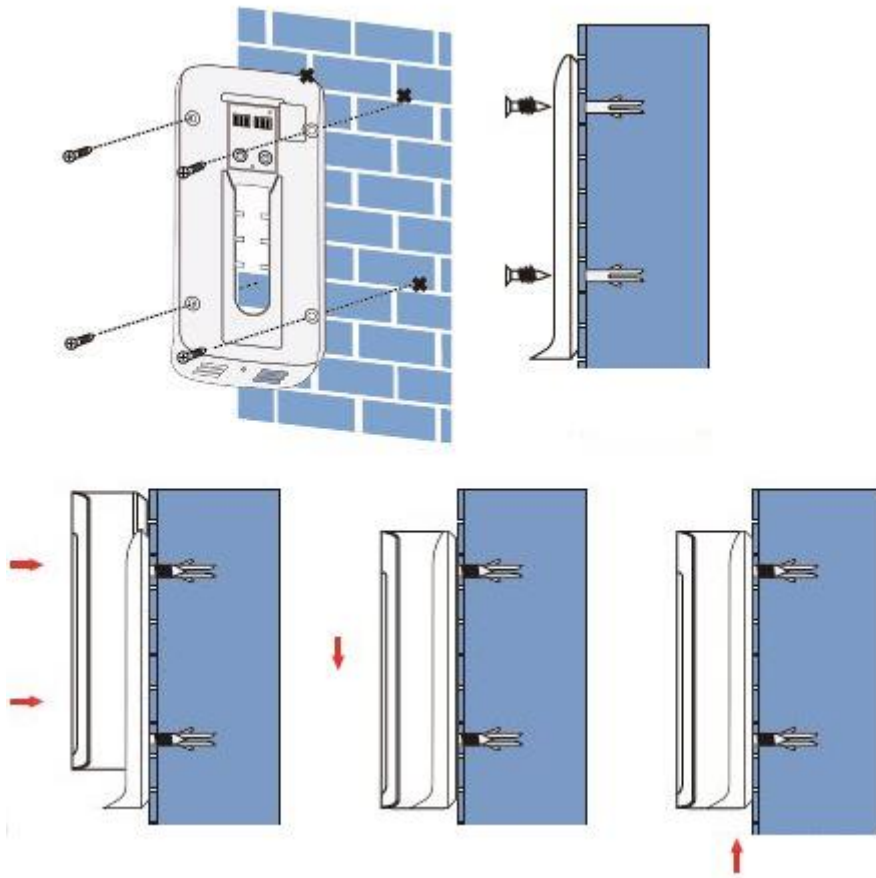
4. Alkalmazás élőkép nézet interfész



1. Vissza
2. Megosztás
3. Beállítások
4. Akkumulátor
5. Hangerő
6. Visszajátszás
7. Videó effektek
8. Teljes képernyő
9. Képernyőkép
10. Beszéd a látogatóval
11. Felvétel

5. Felszerelés a falra

Jelölje be a felfogatási furatok helyét a falon! A tiplik méretének megfelelő furatokat készítsen!
Nyomja be a tipliket a helyükre!



6. Hibaelhárítás

K: Hogyan tudom resetelni az eszközt?

V: Az eszköz hátoldalán található piros RESET gombot 12 másodpercig nyomva kell tartani.

K: Hogyan tudom megosztani az eszközt a családtagjaimmal?

V: Nyissa meg az alkalmazást:

- az alkalmazásban nyissa meg az eszközön az élőképet
- nyomjon a megosztás gombra a jobb felső sarokban
- adja meg az adminisztrátor jelszót, nyomjon a megerősítésre
- nyomjon a „+” gombra
- adja meg az új felhasználó becenevét és nyomjon a megerősítésre
- ezután látni fog egy QR kódot
- az új felhasználó telefonján a ToSee kezdőoldalán nyomjon a „+” gombra, majd a „Scan QR code” lehetőségre
- szkennelje be az első telefonon látható QR kódot
- nyomjon a megerősítésre, majd adja meg a készülék nevét, majd újra nyomjon a megerősítésre

K: Hogyan állíthatom a mozgásérzékelő érzékenységét?

V: A ToSee alkalmazásban az eszköz élőképénél nyomjon a „Settings”-re a jobb felső sarokban, majd válassza a „Motion detection sensitivity” lehetőséget! (négy beállítási lehetőség van: kikapcsolva – 10mp késleltetés mozgások között - 5mp késleltetés mozgások között – nincs késleltetés)

K: Hány felhasználó kezelheti egyszerre az eszközt?

V: Maximum 4 felhasználó láthatja az élőképet, de kizárólag egy kommunikálhat látogatóval. IOS és Android esetén is.

K: Az eszköz támogatja az 5GHz-es wifit?

V: Nem. Csak a 2,4GHz wifi támogatott.

K: A jel túl gyenge az eszköznél. Mi a teendő?

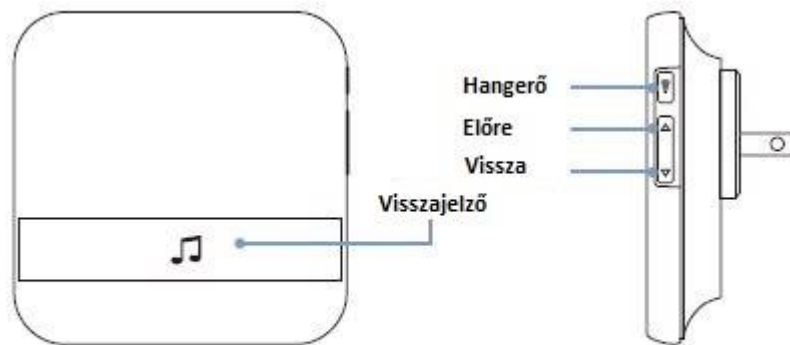
V: Az eszköz valószínűleg túl messze van a wifi routertől vagy valamilyen közöttük elhelyezkedő tárgy nagy mértékben csökkenti a jel erősségét. Próbálja meg más helyre mozgatni a routert vagy építsen be jelerősítőt!

7. Belső csengő (opcionális)

Ha a belső csengőt csatlakoztatja a kapucsengőhöz, azonnal értesülhet a látogató érkezéséről a lakáson belül, az alkalmazás használata nélkül. A belső csengő egyszerűen csatlakoztatható a konnektorba, így könnyen elhelyezhető a megfelelő helyre.

Megjegyzés: A belső csengő kizárólag ezzel a típusú kapucsengővel kompatibilis, más típusú csengővel nem! A belső csengő használata opcionális, ha nincs belső csengő, az alkalmazásban az értesítés ebben az esetben is működik.

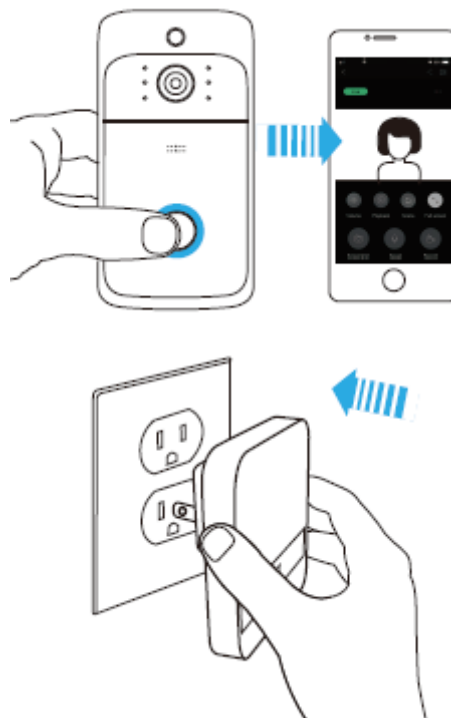
1. Alapok



2. Felismertetés

Belső csengő felismertetése a kapucsengőre

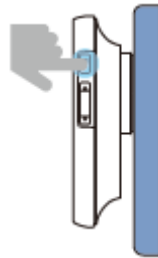
Első lépés: Felismertetés előtt győződjön meg róla, hogy kapucsengő megfelelően csatlakozik az alkalmazáshoz! Ezután csatlakoztassa a belső csengőt a konnektorhoz!



Második lépés: Nyomja meg az Előre vagy a Vissza gombok valamelyikét, hogy kiválaszthassa a megfelelő dallamot a beépített 52 darab közül!



Harmadik lépés: Nyomja meg és tartsa lenyomva a hangerő gombot 5 másodpercig, amíg a Visszajelző LED kéken nem világít!



Negyedik lépés: Nyomja meg a kapucsengő gombját!



Ötödik lépés: Nyomja meg újra a kapucsengő gombját, ekkor a belső csengő automatikusan lejátssza a kiválasztott dallamot!

